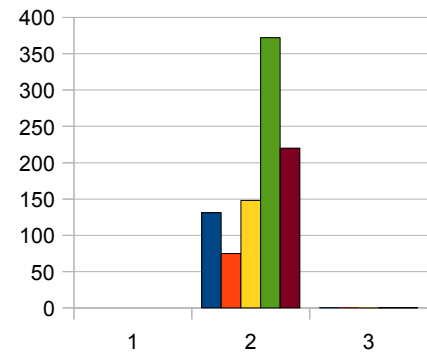


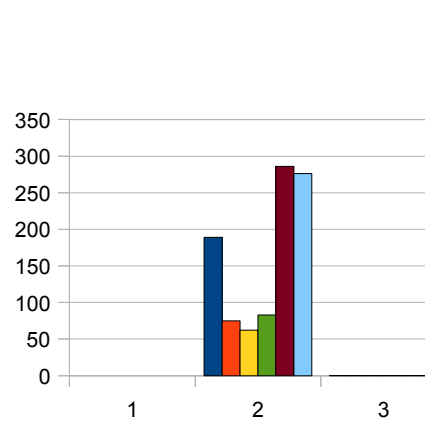
平成23年度星翔祭アンケート集計結果

①準備期間は					②準備期間中10/25(火)～11/1(火)の間、準備に何日間参加しましたか							③星翔祭当日の出席について					④あなたは個人として、星翔祭当日または準備で、主にどのように参加しましたか 複数回答可													
1 全くたりない	2 足りない	3 どちらでもない	4 足りた	5 わからない	1 五日以上	2 四日	3 三日	4 二日	5 一日	6 全く参加しなかった	1 出席した	2 欠席した	3 遅刻した	4 早退した	5 その他	1 クラス展示	2 クラス催し	3 クラス模擬店調理あり	4 クラス模擬店調理なし	5 クラスステージ	6 クラブステージ	7 グループステージ	8 クラスフリマ	9 クラブフリマ	10 クラブ展示	11 クラブ催し	12 生徒会・文化委員	13 その他	14 不参加	
131	75	148	372	220	189	75	62	83	286	276	829	29	27	9	26	149	121	65	94	61	6	8	178	5	24	30	63	40	175	
13.8%	7.9%	15.6%	39.3%	23.3%	19.5%	7.7%	6.4%	8.5%	29.5%	28.4%	90.1%	3.2%	2.9%	1.0%	2.8%	14.6%	11.9%	6.4%	9.2%	6.0%	0.6%	0.8%	17.5%	0.5%	2.4%	2.9%	6.2%	3.9%	17.2%	

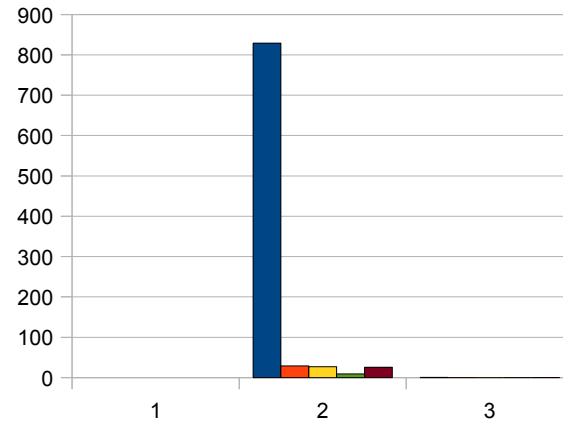
①



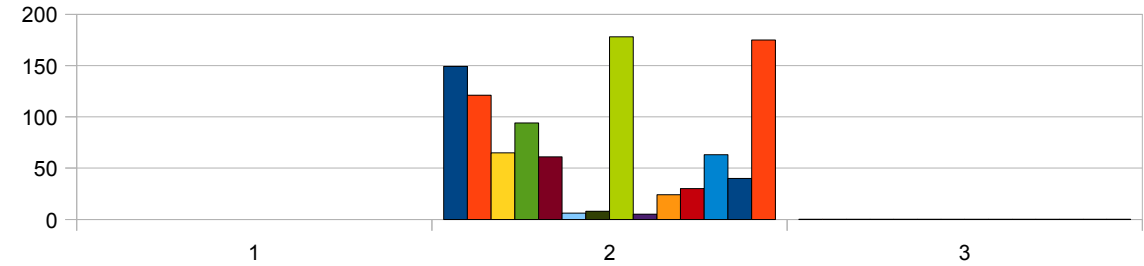
②



③

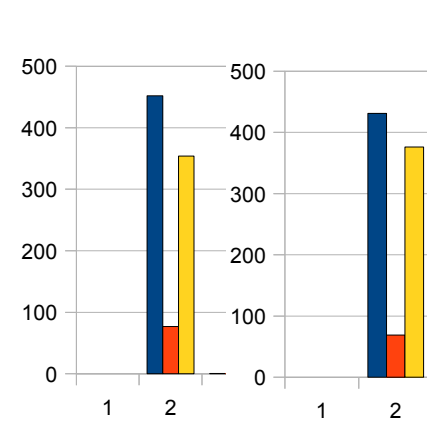


④



⑤パンフレットは			⑥教室展示は			⑦調理模擬店は			⑧調理以外の模擬店は			⑨フリーマーケットは			⑩体育館ステージ			⑪野外ステージは			⑫あなたにとって今年の星翔祭は			⑬星翔祭に参加して「やらされている」と感じますか			⑭今後の星翔祭をよりよくしていくために何をどのようにしたらよくなるか			⑮その他個人的な意見・感想		
1 よかった	2 よくなかった	3 どちらともいえない	1 よかった	2 よくなかった	3 どちらともいえない	1 よかった	2 よくなかった	3 どちらともいえない	1 よかった	2 よくなかった	3 どちらともいえない	1 よかった	2 よくなかった	3 どちらともいえない	1 よかった	2 よくなかった	3 どちらともいえない	1 よかった	2 よくなかった	3 どちらともいえない	1 思う	2 思わない	3 どちらともいえない									
470	71	370	431	69	376	615	43	253	490	60	342	452	77	354	523	47	340	419	86	384	502	95	315	199	375	323						
51.6%	7.8%	40.6%	49.2%	7.9%	42.9%	67.5%	4.7%	27.8%	54.9%	6.7%	38.3%	51.2%	8.7%	40.1%	57.5%	5.2%	37.4%	47.1%	9.7%	43.2%	55.0%	10.4%	34.5%	22.2%	41.8%	36.0%						

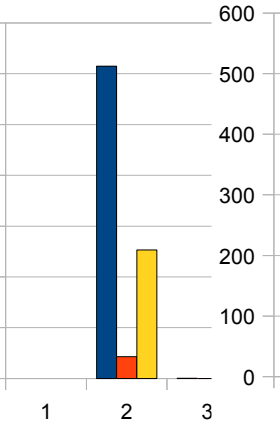
⑤



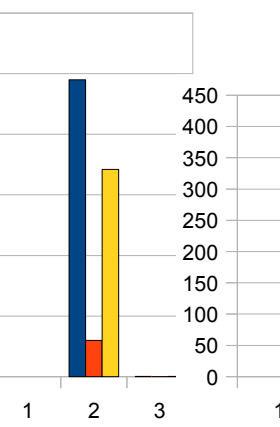
⑥



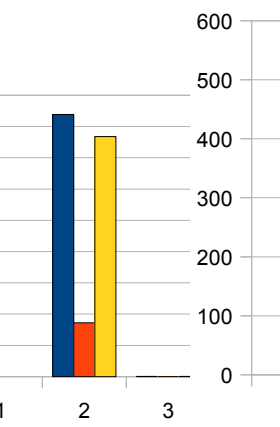
⑦



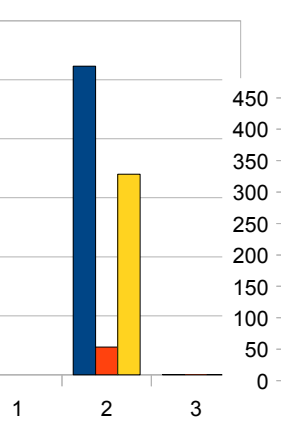
⑧



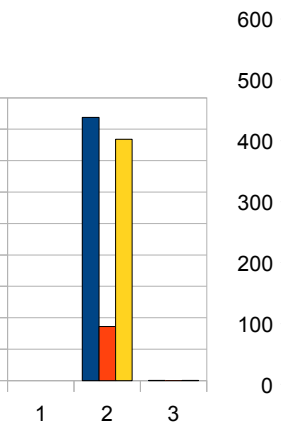
⑨



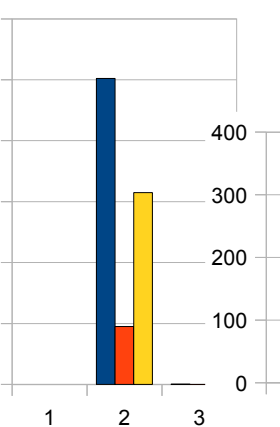
⑩



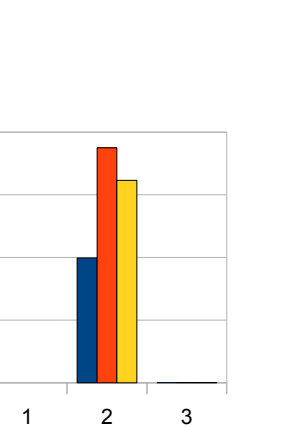
⑪



⑫



⑬



平成23年度星翔祭アンケート集計結果